

**C**on il numero 37 la rivista "Abitare la Terra", a quattordici anni dalla sua nascita, cambia il suo formato, ma non il suo obiettivo: la tutela dell'ambiente e la promozione di una architettura che abbandona la tendenza all'esaltazione individualistica delle grandi personalità creative, che ha condizionato la produzione architettonica degli ultimi decenni, torni ad essere una disciplina rigorosa, che ha per obiettivo il miglioramento della vita di tutti gli esseri viventi e per questo non rinuncia a utilizzare i frutti di una esperienza secolare che coinvolge le diverse civiltà umane. Il termine Geo-architettura, che si legge nella testata, è stato coniato da Le Corbusier, nel 1942 per la sua riflessione su *Les trois établissements humains* e allude a una architettura che abbracci tutto ciò che l'uomo ha costruito sulla superficie terrestre. Per noi oggi Geo-architettura vuol dire una architettura umile, che, sia arte senza per questo ammantarsi della superbia del nuovo fine a sé stesso, che si faccia carico della necessità di proteggere l'ambiente, di ridurre i processi di inquinamento, di combattere la disuguaglianza tra i popoli, di ridurre i processi che attraverso i cambiamenti climatici rischiano di distruggere gli equilibri del pianeta e il suo paesaggio. Per fondare la Geo-architettura è necessario a nostro parere: imparare dalla natura e dalla storia; rispettare l'identità dei luoghi, recuperare la "coralità" degli spazi urbani, abbattere gli sprechi di risorse non rinnovabili e di tempo umano, contrapporre a uno sviluppo senza limiti, che presuppone una impossibile "crescita infinita", una crescita spirituale di cui si avvertono i primi sintomi anche nella architettura.

## Abitare la Terra

Società editrice  
Gangemi Editore S.p.A.  
Via Giulia 142 - 00186 Roma  
www.gangemieditore.it

Direttore responsabile  
Paolo Portoghesi

Caporedattore  
Mario Pisani

Redazione  
Petra Bernitsa, Francesca Gottardo,  
Rosaria Parente, Leone Spita,  
Stefania Tuzi  
Via Giulia 142 - 00186 Roma  
abitarelaterra@gangemieditore.it

Comitato scientifico di  
Abitare la Terra  
Mario Botta, Augusto Romano  
Burelli, Françoise Burkhardt,  
Maurice Culot, Richard England,  
Carmine Gambardella, James  
Wines, Paolo Zermani

Grafica e impaginazione  
Gangemi Editore S.p.A.

Traduzioni  
Erika G. Young

Stampa  
Gangemi Editore S.p.A.

Registrazione Trib. Roma  
n. 501 del 19/11/2001

**F**ourteen years after *Abitare la Terra* was published for the first time we have decided to change its format, but not its goal: to protect the environment and promote architecture. No longer an architecture that has abandoned its tendency to praise and exalt larger-than-life creative individuals and the architectural works that have influenced recent decades, but an architecture that is once again a meticulous discipline focusing on improving the lives of all living creatures; an architecture that exploits the 'fruits' of its centuries-old history and many different civilisations. The term Geo-architecture at the top of the front cover of this issue number was coined by Le Corbusier in 1942 when he wrote *Les trois établissements humains*; the term refers to an architecture that embraces everything man has built on the earth's surface. For us, Geo-architecture means humble architecture, an architecture that is art without necessarily the arrogance of being an end unto itself; an architecture that assumes the responsibility of protecting the environment, reducing pollution, fighting inequality between peoples, reducing the processes of climate change that may destroy the balance that exists here on earth and its landscapes. We believe that to create Geo-architecture we need to: learn from nature and history; respect the identity of places; reinstate the "choral nature" of urban spaces; drastically reduce the way we waste non-renewable resources and human time; and replace unlimited growth (involving impossible "endless growth") with spiritual growth, the seeds of which are now beginning to grow in architecture.

ABBONAMENTO  
PROMOZIONALE  
Italia [8 numeri] - € 70,00  
CON VOLUME OMAGGIO

ABBONAMENTO ORDINARIO  
Italia [4 numeri] - € 40,00  
Gangemi Editore SpA  
Tel. 06. 6872774 - Fax 06. 68806189  
e-mail:  
amministrazione@gangemieditore.it  
Conto corrente postale n.  
15911001  
intestato a Gangemi Editore SpA  
IBAN: IT 71 M 076 0103 2000  
0001 5911 001

Organizzazione distributiva  
NELLE EDICOLE  
IN ITALIA E ALL'ESTERO  
Bright Media Distribution Srl  
e-mail:  
info@brightmediadistribution.it  
Organizzazione distributiva  
IN LIBRERIA  
IN ITALIA E ALL'ESTERO  
Emme Promozione e Messaggerie  
Libri Spa - Milano  
e-mail:  
segreteria@emmepromozione.it  
www.messaggerielibri.it

ISSN 1592-8608

The Author of contribution guarantees that the article issued has not been published previously and that texts offered for publication are in no way an infringement of existing copyright. The Author accepts responsibility for obtaining permissions to reproduce in his/her article materials copyrighted by others. The Author agrees to hold the Journal Editor in Chief and the Publisher free from any claim, action or proceeding occasioned to them in consequence of any breach of the warranties mentioned above. The contributions are provided for free by Authors. The Author, in submitting his/her paper, automatically agrees with the above mentioned rules.

I WOULD LIKE SUBSCRIBE TO GEOARCHITETTURA / DESIDERO ABBONARMI AD GEOARCHITETTURA

4 ISSUES / 4 NUMERI  ITALY / ITALIA € 60,00  
4 ISSUES / 4 NUMERI  OUTSIDE ITALY ORDINARY MAIL / ESTERO \$ 84.00

I HAVE PAID BY INTERNATIONAL MONEY ORDER ON YOUR ACCOUNT / HO PAGATO SUL VOSTRO CONTO  
IBAN: IT 10 O 02008 05022 000400000805 BIC/SWIFT: UNCRITM1B92

PLEASE CHARGE MY CREDIT CARD THE DUE AMOUNT / PREGO ADDEBITARE SULLA CARTA DI CREDITO  
 AMERICAN EXPRESS  VISA  DINERS  MASTERCARD

NAME / NOME	SURNAME / COGNOME
STREET / VIA	TOWN POSTAL CODE / CAP
STATO, REGIONE, PROVINCIA	COUNTRY / CITTÀ
TELEPHONE-FAX / TELEFONO-FAX	EMAIL
CARD NUMBER / CARTA N.	ESPRES / SCADENZA
DATE / DATA	SIGNATURE / FIRMA

# Summary

# Abitare la Terra Dwelling on Earth

ANNO XVI 2017 TRIMESTRALE  
GANGEMI EDITORE  
INTERNATIONAL  
DIRETTA DA / CHIEF EDITOR  
PAOLO PORTOGHESI

rivista di geoarchitettura a magazine of geoarchitecture

PER UNA ARCHITETTURA DELLA RESPONSABILITÀ / FOR AN ARCHITECTURE OF RESPONSIBILITY

IN COPERTINA / FRONT COVER

Il Centro Culturale Stavros Niarchos ad Atene, RPBW architects, il tempio-belvedere. Particolare. / The Stavros Niarchos Cultural Centre in Athens, RPBW architects, the belvedere-temple. Detail.

© FOTOGRAFIA DI / © PHOTO BY MICHEL DENANCÉ

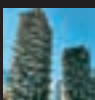
EDITORIALE / EDITORIAL

PAOLO PORTOGHESI

LA MASCHERA VERDE

THE GREEN MASK

3



MARIA BEATRICE ANDREUCCI

BOERI STUDIO

BOSCO VERTICALE

VERTICAL FOREST

13



LUCIA GALLI

ELIO FIORE

ANNA MAGNANI

14



DANILO IERVOLINO

NEXT. LA SOCIETÀ 4.0

NEXT. SOCIETY 4.0

16



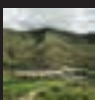
CORRADO DI DOMENICO

ARCHITETTURA DI / ARCHITECTURE BY RENATO RIZZI

IL TEATRO ELISABETTIANO DI DANZICA

THE ELIZABETHAN THEATRE IN GDANSK

22

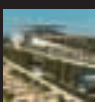


MARIO PISANI

ZAO/STANDARDARCHITECTURE + EMBAIXADA ARQUITECTURA

NIANGOU BOAT TERMINAL, TIBET

26



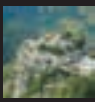
PETRA BERNITSA

RENZO PIANO BUILDING WORKSHOP, ARCHITECTS

STAVROS NIARCHOS FOUNDATION CULTURAL CENTRE, ATHENS



32



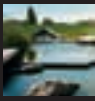
GIADA CERRI E ANNA POSITANO

COLLOTTI E PIRAZZOLI

FORTE POZZACCHIO. UNA MACCHINA DA OSSERVAZIONE

FORTE POZZACCHIO, AN OBSERVATION MACHINE

36



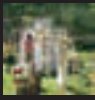
GIANNI CELESTINI

GEORGES DESCOMBES

PROGETTARE LA NATURALITÀ

DESIGNING NATURALNESS

40

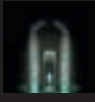


SABINA MARTUSCIELLO

SABINA MARTUSCIELLO MARIA DOLORES MORELLI

LANDESIGN

44



FRANCESCA GOTTARDO

ANTONINO CARDILLO

SPECUS CORALLII - IL RIFUGIO DELLA MEMORIA

SPECUS CORALLII - THE HAVEN OF MEMORY

48



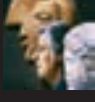
C. GAMBARDELLA, N. PISACANE, A. AVELLA,

P. ARGENZIANO, R. PARENTE

IL RILIEVO DIGITALE INTEGRATO DEL PIO MONTE DELLA MISERICORDIA A NAPOLI

THE INTEGRATED DIGITAL SURVEY OF THE PIO MONTE DELLA MISERICORDIA CHURCH IN NAPLES

58



CESARE BIASINI SELVAGGI

CARLO MARIA MARIANI OVVERO LA "PARABOLA DEL RISVEGLIO

SPIRITUALE" (MATRIX)

CARLO MARIA MARIANI, OR THE "PATH OF SPIRITUAL REVIVAL" (MATRIX)

Abitare la Terra si trova in tutte le principali librerie. Per informazioni e richieste potete rivolgervi alle seguenti librerie fiduciarie:

ANCONA LIBRERIA FELTRINELLI | BARI LIBRERIA FELTRINELLI | BENEVENTO LIBRERIA SRL MASONE | BOLOGNA LIBRERIA FELTRINELLI  
BOLZANO MARDI GRAS | BRESCIA LIBRERIA FELTRINELLI | FERRARA ARCHITECTICA SNC DI BORSARI & C. | LIBRERIA FELTRINELLI  
FIRENZE ALFANI EDITRICE • CLU (COOP. LIBRARI UNIVERSITARIA) • CUSL (COOP. UNIV. STUDIO LAVORO) • LIBRERIA FELTRINELLI • LIBRERIA L.E.F.  
GENOVA • LIBRERIA FELTRINELLI • LIBRERIA PUNTO DI VISTA | MILANO • LIBRERIA L'ARCHIVOLTO SAS • CUSL (COOP. UNIV. STUDIO LAVORO) •  
EQUILIBRI DI SCHERINI IVAN • LIBRERIA FELTRINELLI, MANZONI • LIBRERIA FELTRINELLI, BAIRENS • LIBRERIA FELTRINELLI SARPI • LIBRERIA  
FELTRINELLI, DUOMO • LIBRERIA HOEPLI • LIBRERIA TRIENNALE, PALAZZO DELLA TRIENNALE | MESTRE LIBRERIA FELTRINELLI | NAPOLI LIBRERIA  
FELTRINELLI • LIBRERIA C.L.E.A.N. • LIBRERIA IL PUNTO, DI BAGNO VERDUCI | PADOVA LIBRERIA FELTRINELLI PALERMO LIBRERIA DANTE • LIBRERIA  
FELTRINELLI | PARMA LIBRERIA FELTRINELLI • LIBRERIA FIACCADORI SRL | PESCARA LIBRERIA CAMPUS SNC • A. DI SANZA & C. • LIBRERIA  
FELTRINELLI • FILOGRASSO LIBRI • LIBRERIA DELL'UNIVERSITÀ | PORDENONE LA RIVISTERIA, DI RUSCOLO GIUSEPPE | RAVENNA LIBRERIA  
FELTRINELLI | REGGIO CALABRIA LIBRERIA ASCHENEZ • PE.PO. LIBRI | REGGIO EMILIA LIBRERIA VECCHIA REGGIO SRL | ROMA LIBRERIA  
DEDALO • LIBRERIA DEDALO SRL • LIBRERIA FELTRINELLI, ORLANDO • LIBRERIA FELTRINELLI, BABUINO • LIBRERIA FELTRINELLI, ARGENTINA •  
LIBRERIA KAPPA DI CAPPABIANCA ANDREA • LIBRERIA KAPPA DI CAPPABIANCA PAOLO • GANGEMI EDITORE | SALERNO LIBRERIA FELTRINELLI  
SARONNO S.E. SERVIZI EDITORIALI SRL | SIENA LIBRERIA FELTRINELLI | TORINO • LIBRERIA FELTRINELLI • LIBRERIA CELID | TRENTO LA  
RIVISTERIA SNC VERONA LA RIVISTERIA • LIBRERIA RINASCITA | VENEZIA LIBRERIA CLUVA • LIBRERIA PATAGONIA | VIGEVANO FER.NET. SRL