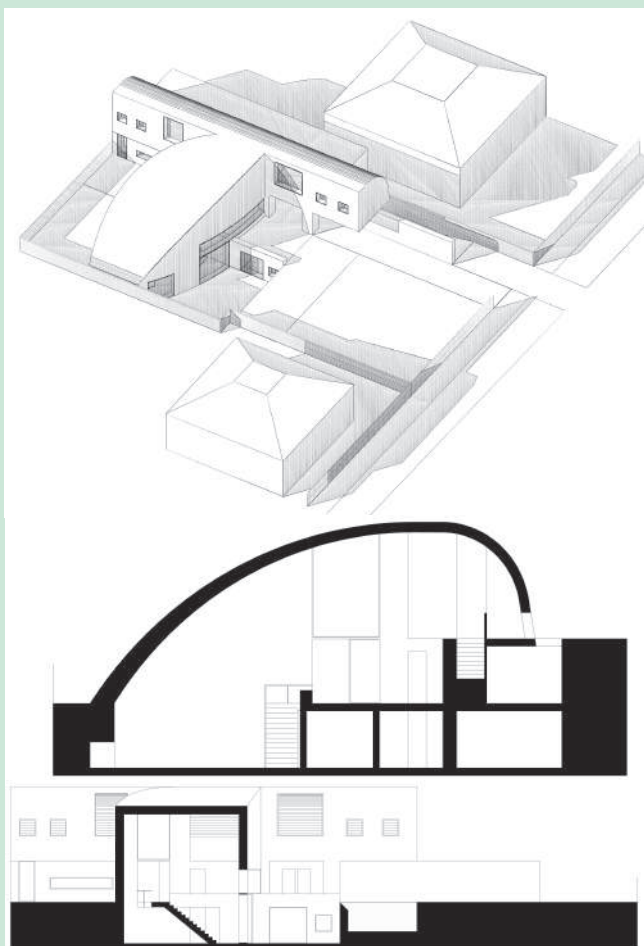


混凝土月亮屋

Concrete Moon House

撰文/图片提供 Antonino Cardillo
翻译 谷晓瑞

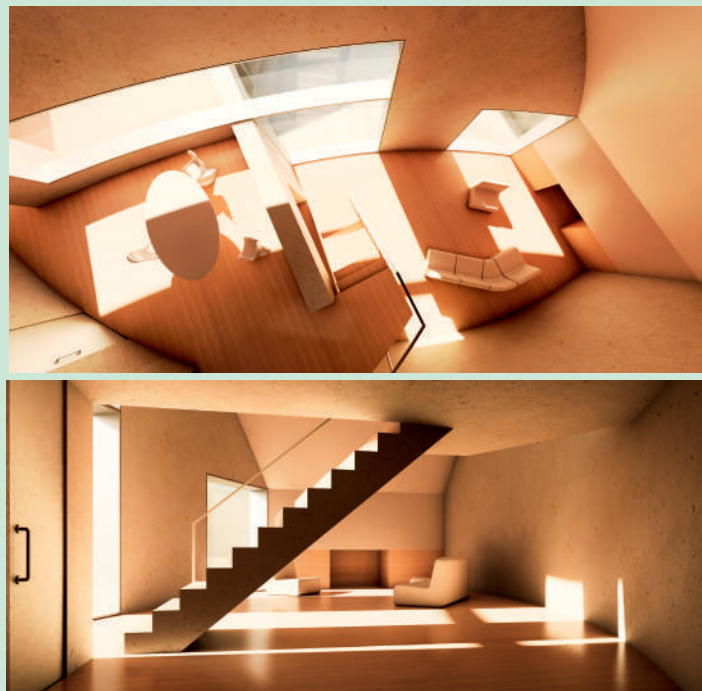


人们总是会对自己畏惧的事物产生浓厚的兴趣，而奇妙的是恐惧心理往往又会唤醒人们心中难以抑制的欲望。人们相信在遥远的宇宙深处居住着其他的生物，这让人们惶恐不安。人们发觉同一性和差异性的界限并不清晰，更具戏剧性的是差异性往往会成为研究同一性的独到方式。

该项目两个独立的部分向人们阐释了同一性和差异性。项目位于墨尔本郊区的一块长方形土地上，按照规划将公寓分成两部分：从立面图上看，公共空间部分像一只船翘首的龙骨，又像是一个从池塘前升起的月亮屋，富有情趣。小径直中有曲，也为设计添上了独特的一笔。公共空间对面建有一座狭长的建筑物，是私人空间部分，被巧妙打通的墙壁在花园和停车场之间形成了门廊。

该项目在空间的设计方面也独具特色——两个独立体上的几何图形具有相似性，其中一个独立体上面的图形做些修饰就出现在另一个上面。这样的空间设计不仅仅是为了将两部分连接起来，尽管两个部分存在着不同之处，但所包含的元素却交相辉映。在室内的一边发出声音，另一边就会出现回声，这在最大的主厅尤为明显。主厅中的设计具有同一性与差异性交融的效果，几乎让人难以辨别哪里是同一性，哪里又是差异性。





哈利法塔落成

Khalifa Tower Opens

翻译 赵玮

2010年1月4日，在阿拉伯联合酋长国迪拜，阿联酋为“哈利法塔”（旧称“迪拜塔”）举行了盛大的落成典礼，并以阿联酋总统、阿布扎比酋长谢赫哈利法·本·扎耶德·阿勒纳哈扬的名字将其命名为“哈利法塔”，以此来纪念其在经济危机时期对迪拜所做的经济援助。这座由SOM建筑事务所设计的建筑从底部到塔尖高达828m，经过高层建筑与都市住宅委员会（简称CTBUH）的评定，是目前世界上最高的建筑物。

哈利法塔的外形设计融合了传统和历史元素，如同一把尖刀直插云霄。抬头仰望，人们无不惊叹其所体现出的高科技魅力。其造型最大限度地减少了风漩涡的形成以及风力对楼体的冲击。

（图片来源：www.worldarchitecturenews.com）

